

## LOS MOLUSCOS EN EL REINO ANIMAL

Los moluscos son invertebrados con el cuerpo no articulado y simetría bilateral. La mayoría son acuáticos, de aguas dulces o marinas, y respiran por branquias; algunos caracoles son terrestres y respiran por pulmones. Muchos tienen una concha que les permite protegerse del medio externo, que permanece cuando el animal muere; de muchas especies se conocen únicamente las conchas. Por eso es importante su identificación.

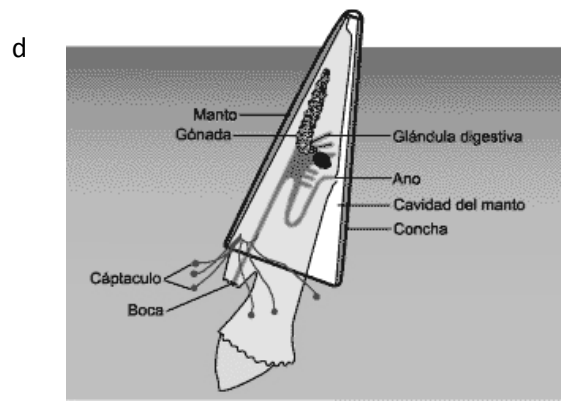
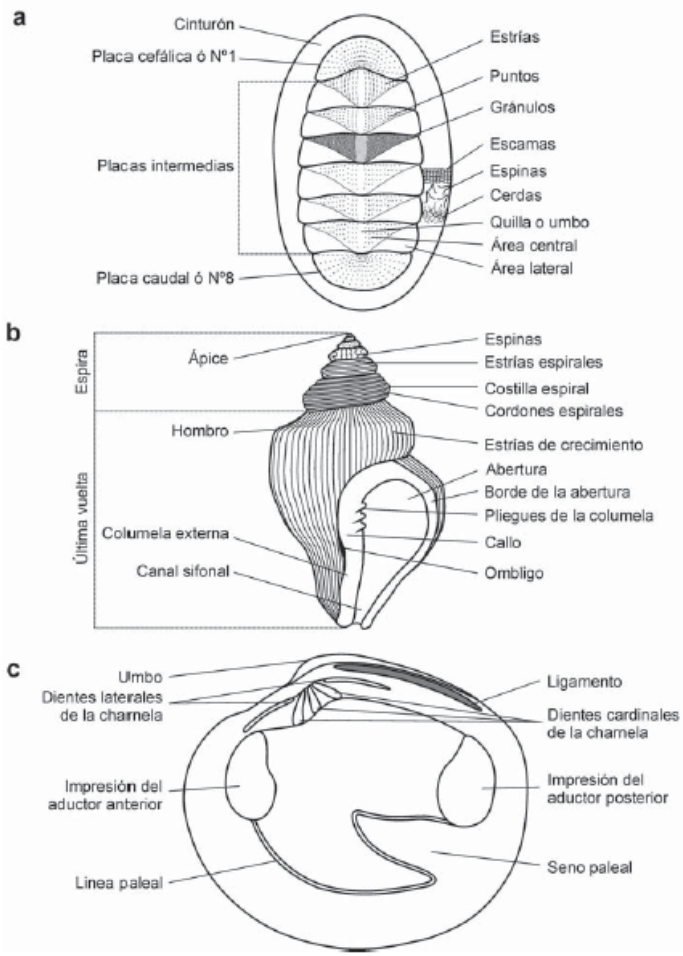
En esta práctica vamos a aprender a clasificar moluscos atendiendo a las Una clave dicotómica es una herramienta que nos permite determinar a los organismos. Hay claves para determinar animales, plantas, hongos o cualquier otro ser vivo. La clave esta organizada en dilemas, o sea, pares de afirmaciones contrapuestas (ejemplo: plantas con flores amarillas vs. plantas sin flores amarillas). Estas afirmaciones están nominadas de distinta manera, o con números romanos o con letras, etc. Hay que leer las dos afirmaciones primero, y optar por una de ellas. La afirmación que se rechazó no se vuelve a contemplar en el desarrollo de la determinación.

### METODOLOGÍA

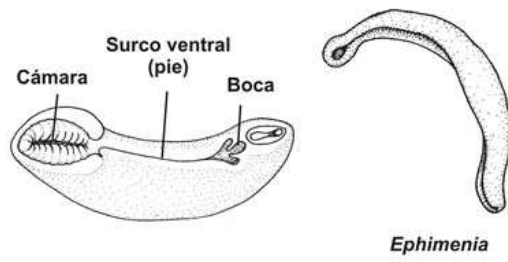
Utilizando la clave dicotómica, clasifica los moluscos que te ha proporcionado el profesor. Para cada uno de ellos debes especificar el camino recorrido hasta llegar a su determinación.

- 1a Concha compuesta de 7 a 8 placas. Marinos .....Polyplacophora
- 1b Sin concha o compuesta de 1 o 2 placas .....2
- 2a Concha de una pieza tubular con abertura .....Scaphopoda  
en los dos extremos. Marinos
- 2b Sin concha o con concha de 1 o 2 placas no .....3  
tubulares
- 3a Cuerpo está cubierto de espículas, sin .....Aplacophora/ Caudofoveata  
concha y sin cabeza bien definida
- 3b Con concha o sin concha. Sin espículas, las .....4  
pocas especies que tienen espículas, tienen la  
cabeza bien definida. Si la cabeza no está bien  
definida, siempre tienen una concha  
bivalva presente
- 4a Concha en forma de sombrero chino .....Monoplacophora  
(pateliforme) con cicatriz de 3 a 8 músculos sin  
charnela. Si tiene el cuerpo se observan de 5 a  
6 pares de branquias en el surco palial.  
Marinos, viven a gran profundidad

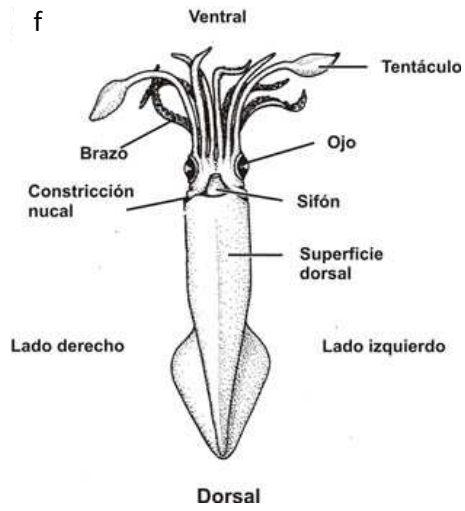
4b Sin concha o con concha. Si la concha es pateliforme la cicatriz del músculo tiene forma de herradura y carece de charnela o posee charnela y cuenta con 1 a 3 cicatrices	.....5
5a Pie convertido en un anillo con 8 a 90 tentáculos .	.....Cephalopoda
5b Pie de una sola pieza consistente en una "cinta reptante",o modificado para excavar y con forma de hacha	.....6
6a Concha dividida en dos valvas y el pie aplanado con forma de hacha y modificado para excavar. Sin tentáculos y sin cabeza	.....Bivalvia
6b Sin concha o con concha generalmente de una pieza (ocasionalmente de dos piezas) y el pie en forma de cinta. Con 2 a 4 tentáculos y cabeza bien definida	.....Gastropoda



e



f



Nomenclatura empleada en la descripción de la concha. a) Polyplacophora, b) Gastropoda c) Bivalvia, d) Scafoopoda; e) Aplacoforos f) Cefalopodos